

التسجيل كمتدرب

أولاً: التسجيل من خلال حساب تجريبي للمتدرب
بإضافة البريد الإلكتروني وكلمة المرور في خانة التسجيل.



مفضلًا يرجى استخدام بيانات الدخول أدناه لتجربة حساب المتدرب

أضف هنا لتسجيل الدخول

البريد الإلكتروني: demo@sktc.edu.sa

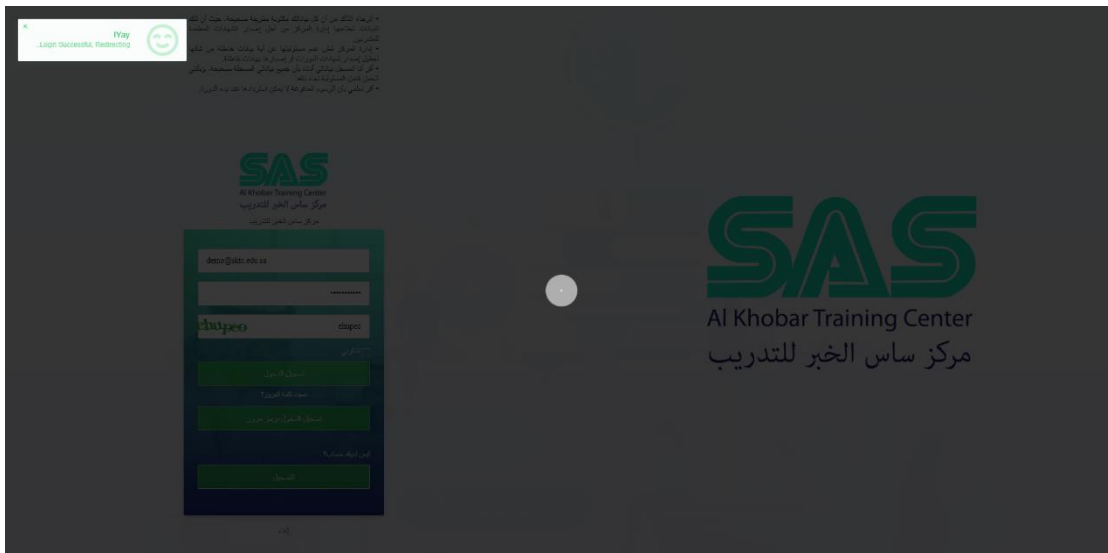
كلمة المرور: demo#51@57@



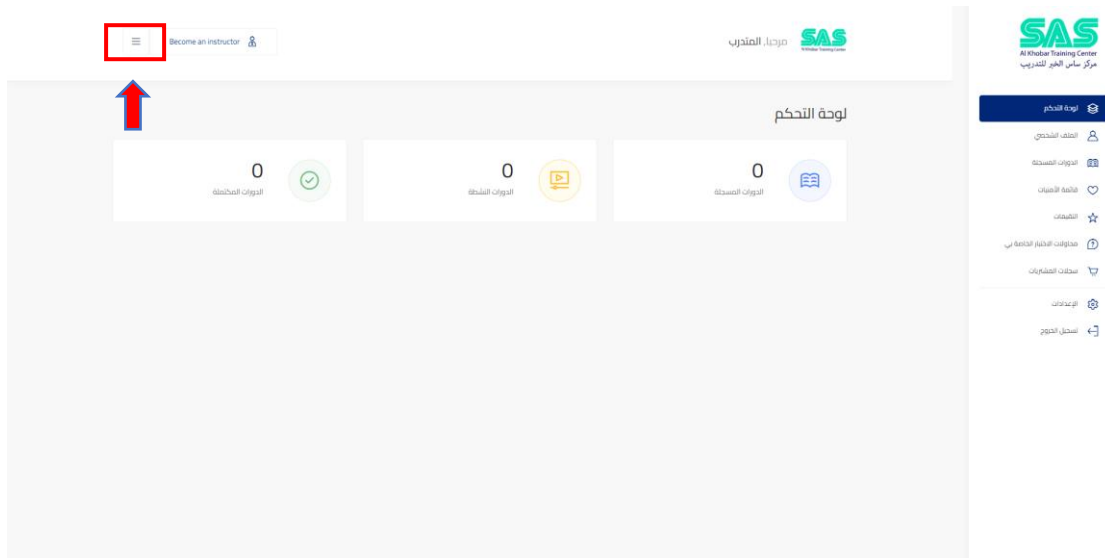
اضافة البريد الإلكتروني وكلمة المرور وثم الضغط على تسجيل الدخول.



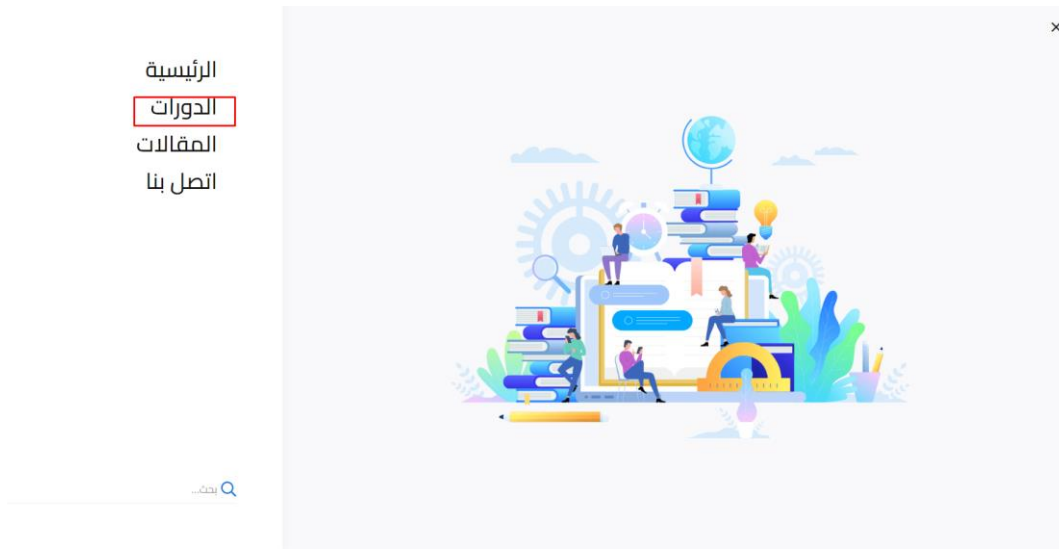
تم التسجيل بنجاح.



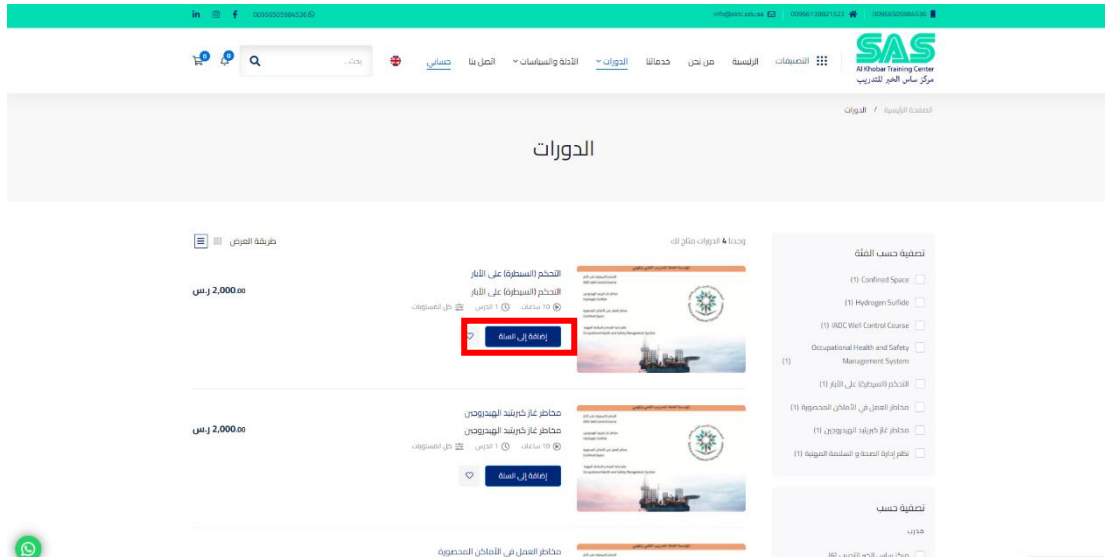
يتم الضغط على المربع الذي على يسار الصفحة.



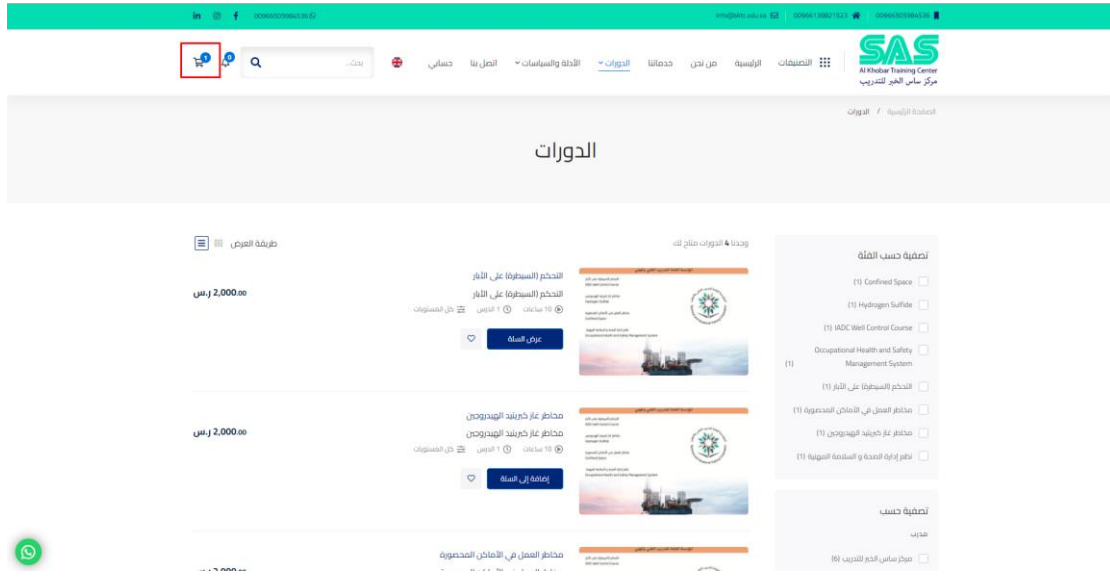
اختيار الدورات.



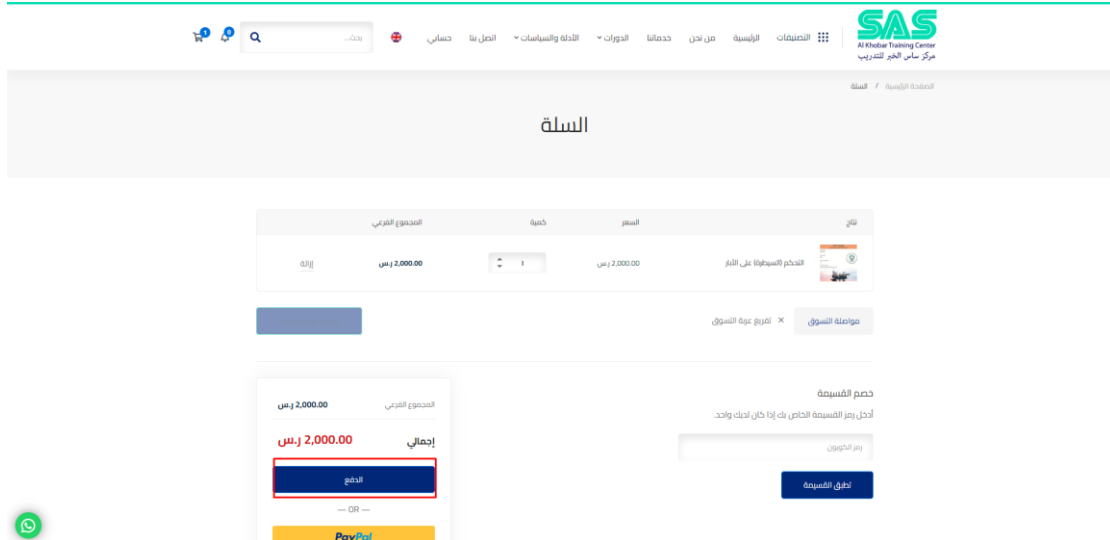
ستظهر خانة بالدورات المتاحة، بعدها يتم اضافتها على السلة.



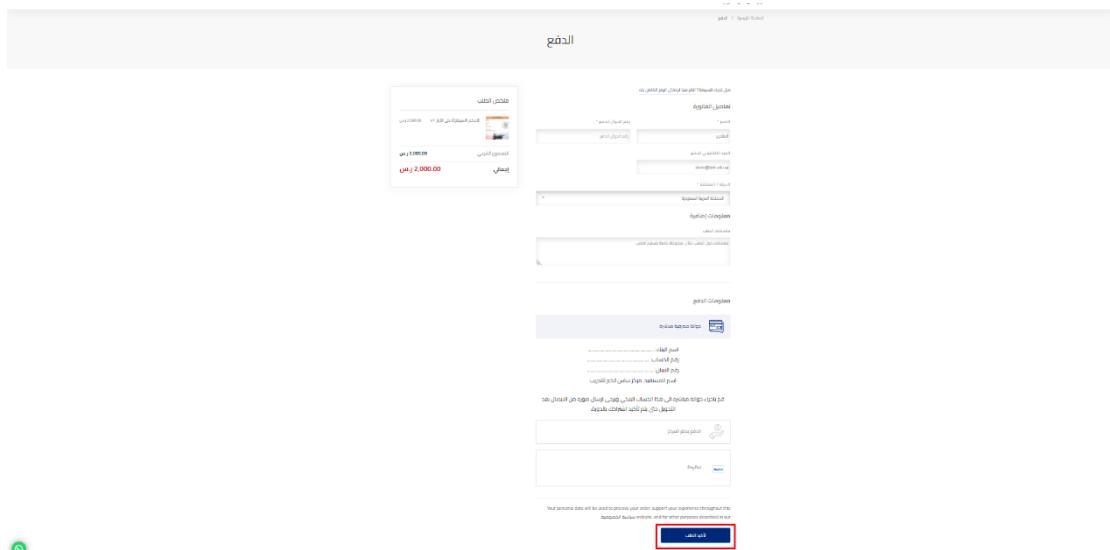
يتم الضغط على السلة لمشاهدة الدورات المسجلة.



ستظهر الدورة المسجلة يتم بعدها الضغط على (خانة الدفع)



ستظهر قائمة بالبيانات يتم تعبئة القائمة ومن ثم الضغط على تأكيد الطلب.



تم تأكيد الطلب بنجاح.

الدفع

Order details

الطلب رقم	9432
التاريخ	1 يونيو 2022
البريد الإلكتروني	marwa@sas.edu.sa
إجمالي	2,000.00 ريال
طريقة الدفع	تحويل مصرفي
الرجاء	2,000.00 ريال

Thank you. Your order has been received.

Order number: 9432
Date: 1 June 2022
Email: marwa@sas.edu.sa
Total: 2,000.00 SAR
Payment method: Bank transfer

تفاصيل التحويل المصرفي
مركز ساس للخبر للتدريب:

- المصرف:
- رقم الحساب:
- IBAN رقم الأيوان:
- BIC:

عنوان المتأونة
الاسم:

سيصلك ايميل عند تأكيد التسجيل لتكملة عملية الدفع من خلال تحويل المبلغ او الدفع من خلال المقر.

تم إرسال رسالة من مركز ساس للخبر للتدريب

مركز ساس للخبر للتدريب <no_replay@sktc.edu.sa>
تم استلام الطلب الخاص بك على مركز ساس للخبر للتدريب.

إذا حدثت مشاكل لكيفية عرض هذه الرسالة، انقر هنا لعرضها في مستعرضي جيم.
انقر هنا لتسجيل الصور للمساعدة في حماية الخصوصية، حظر Outlook التنزيل التلقائي لبعض الصور بهذه الرسالة.

مرحباً بك في مركز ساس للخبر للتدريب!
شكراً لطلبك!

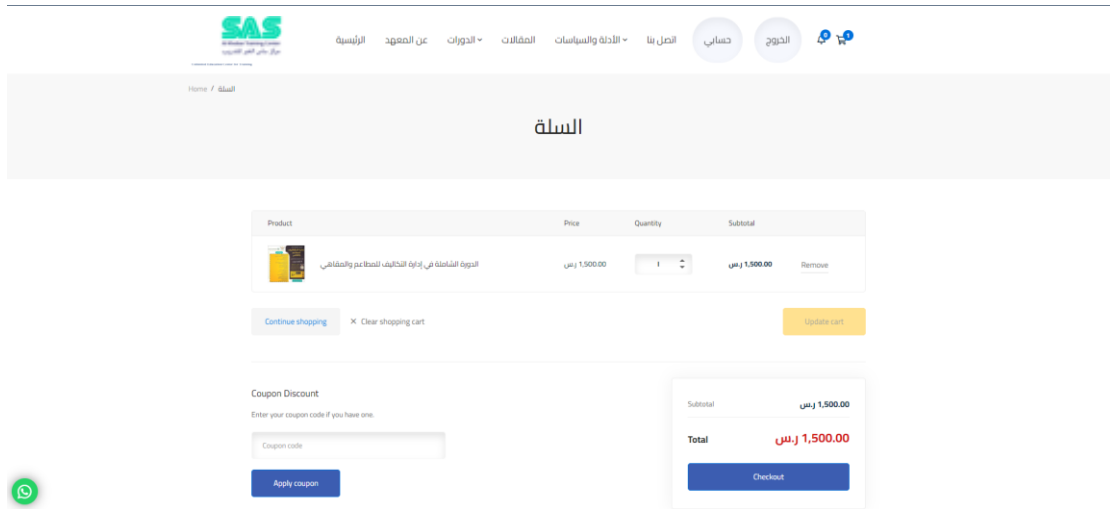
مليكم معلق حتى نؤكد استلام التهمة. نتمنى عليك مرحمة أئذنا الرجوع إليها.
يرجى إرسال صورة من الإصال بعد التحويل على الراس أب وذلك بالضغط على الرابط التالي:
<https://wa.me/00966505984536>

تفاصيل التحويل المصرفي

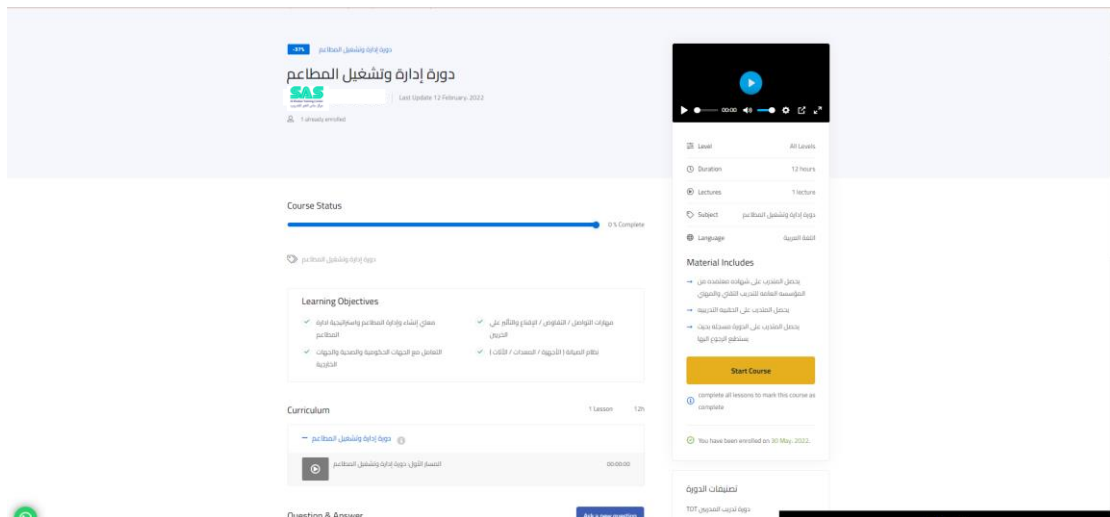
مركز ساس للخبر للتدريب:

- المصرف:
- رقم الحساب:
- IBAN رقم الأيوان:
- BIC:

بعد عملية الدفع قم بالذهاب الى السلة والضغط على الدورة.



ستظهر الدورة قم بالضغط على خانة البدء في الدورة.



تم البدء في الدورة.

